



P.U.Z. PENTRU MODIFICARE REGLEMENTARI APROBATE CU H.C.L. NR. 230/29.06.2020, EXTINDERE CENTRU COMERCIAL SI CONSTRUIRE FUNCTIUNI MIXTE - LOCUINTE COLECTIVE SI FUNCTIUNI COMPLEMENTARE, ALIMENTATIE PUBLICA, PARCARE MULTIJETATAJATA, AMPLASARE TOTEM SI SEMNALE PUBLICITARE, AMENAJARE ACESE SI CAI DE CIRCULATIE PIETONALA SI CAROSABILA, REALIZARE RAMPA ACCES, SPATII VERZI PLANTATE- PIATA 1 DECEMBRIE 1988, NR. 1, JUDEȚUL PRAHOVA, MUNICIPIUL PLOIESTI

# PLAN URBANISTIC ZONAL

- LIMITE:
- Limită teren zona studiata
  - Limită terenuri aprobate prin documentatii PUZ
  - Limită parcele conform planuri topografice O.C.P.I.

PROIECT  
**P.U.Z PENTRU MODIFICARE  
REGLEMENTARI APROBATE CU H.C.L.  
NR. 230/29.06.2020**

ADRESA  
Piata 1 Decembrie 1918, nr. 1, Ploiesti, jud. Prahova, Romania

BENEFICIAR

**PK WHITE S.R.L.**  
**PRAHOVA VALUE CENTRE S.R.L.**  
(fosta PK GREEN S.R.L.)  
Sediu: Str Barbu Vacarescu 201, Gladirea  
Globalworth, Et. 11, Biroul 8, Sector 2, Bucuresti

PROIECTANT GENERAL

H.B. DESIGN & HANDLES GMBH  
**H B**  
AM MODENAPARK 1403, 1020 WIEN, OSTERREICH  
Tel: +4372420072  
E-mail: office.hbdesign@gmail.com

PROIECTANT ARHITECTURA

H.B. DESIGN TEAM ARHITECTURA, CONSTRUCTII,  
MOBILITATE  
**H B**  
Str. Hohen, nr. 7, et. 3, birou 1, me. 3, Bucuresti, Romania  
Tel: +4072420072  
E-mail: team.hbdesign@gmail.com

PROIECTANT URBANISM

P.F.I. URB. ONCESCU VASILE-  
CATALIN  
Adresa: Str. Luptantilor, nr. 4, Cornuta Boresti, Ifov  
Cod fiscal: 31840405



PROIECT	PROIECTANT	PROIECTANT GENERAL	PROIECTANT ARHITECTURA	PROIECTANT URBANISM
PROIECT	PROIECTANT	PROIECTANT GENERAL	PROIECTANT ARHITECTURA	PROIECTANT URBANISM

VERIFICATOR

H.B. DESIGN TEAM ARHITECTURA, CONSTRUCTII,  
MOBILITATE  
**H B**  
Str. Peter Barbu Vasilescu, nr. 24, Sed. 1, Bucuresti, Romania

PROIECTANT

PROIECTANT

Beneficiar

**PK WHITE S.R.L.**  
**PRAHOVA VALUE CENTRE S.R.L.**  
(fosta PK GREEN S.R.L.)  
Sediu: Str Barbu Vacarescu 201, Gladirea  
Globalworth, Et. 11, Biroul 8, Sector 2, Bucuresti

Titlu planșă

Titlu planșă

Nr. proiect:

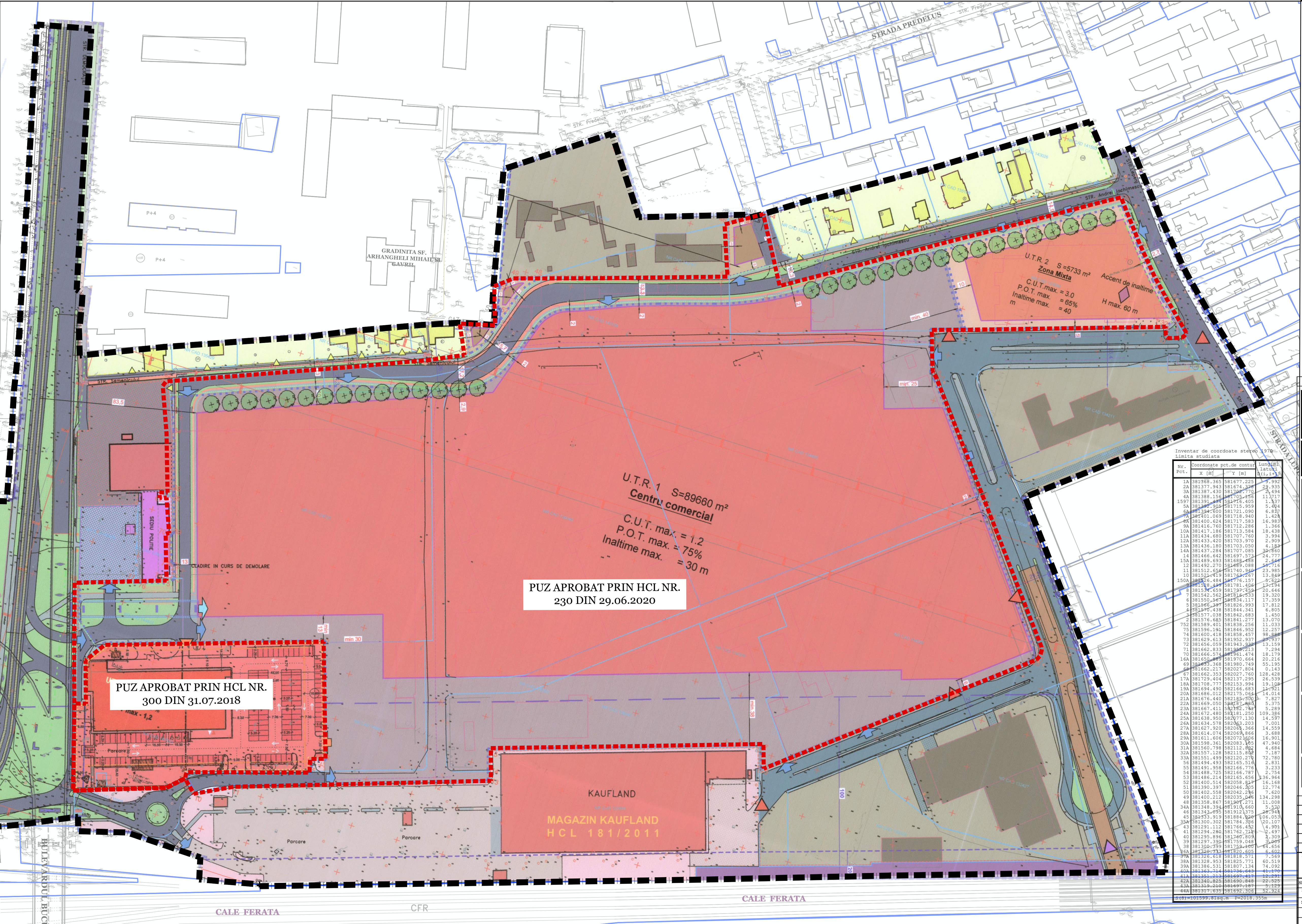
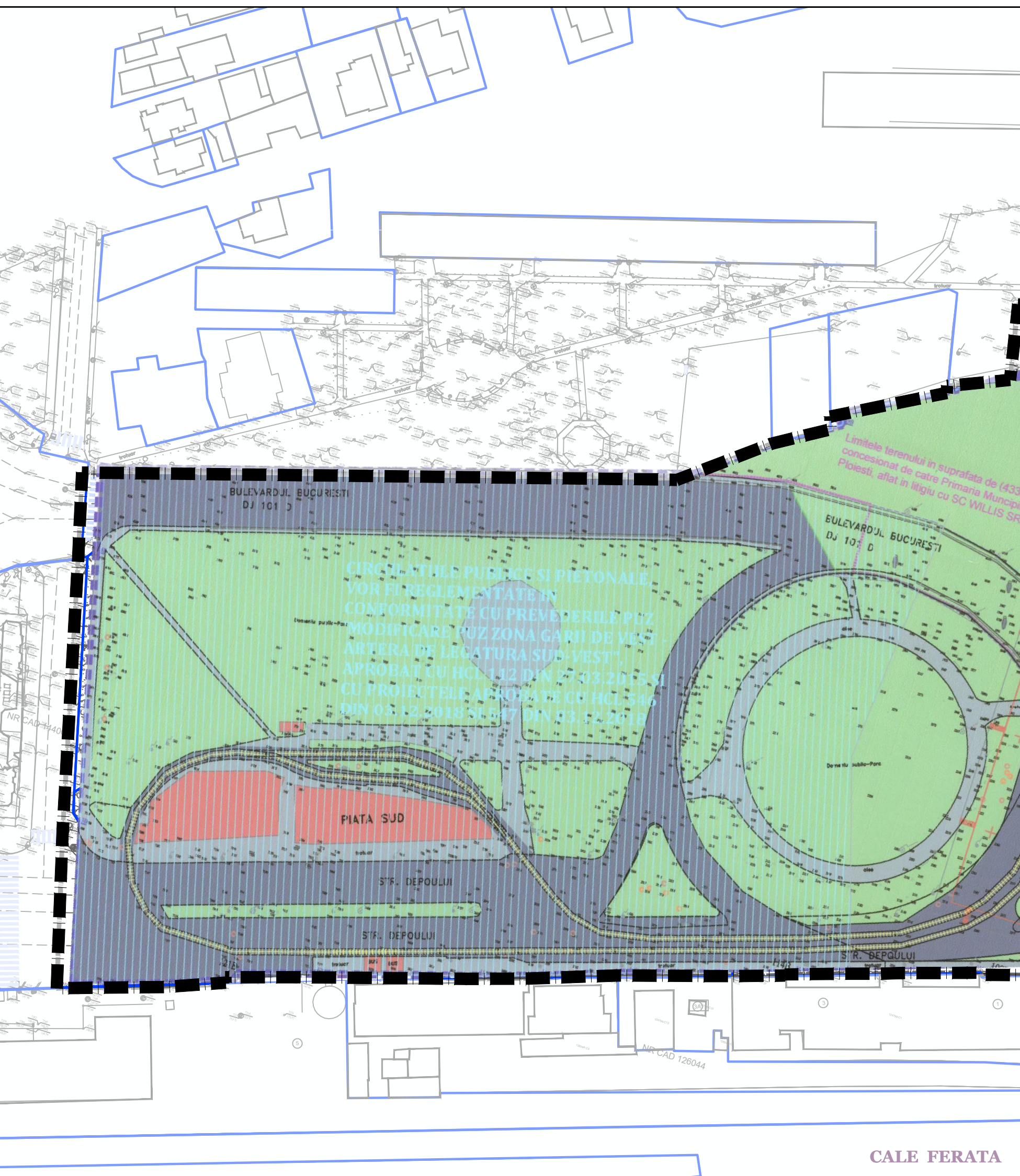
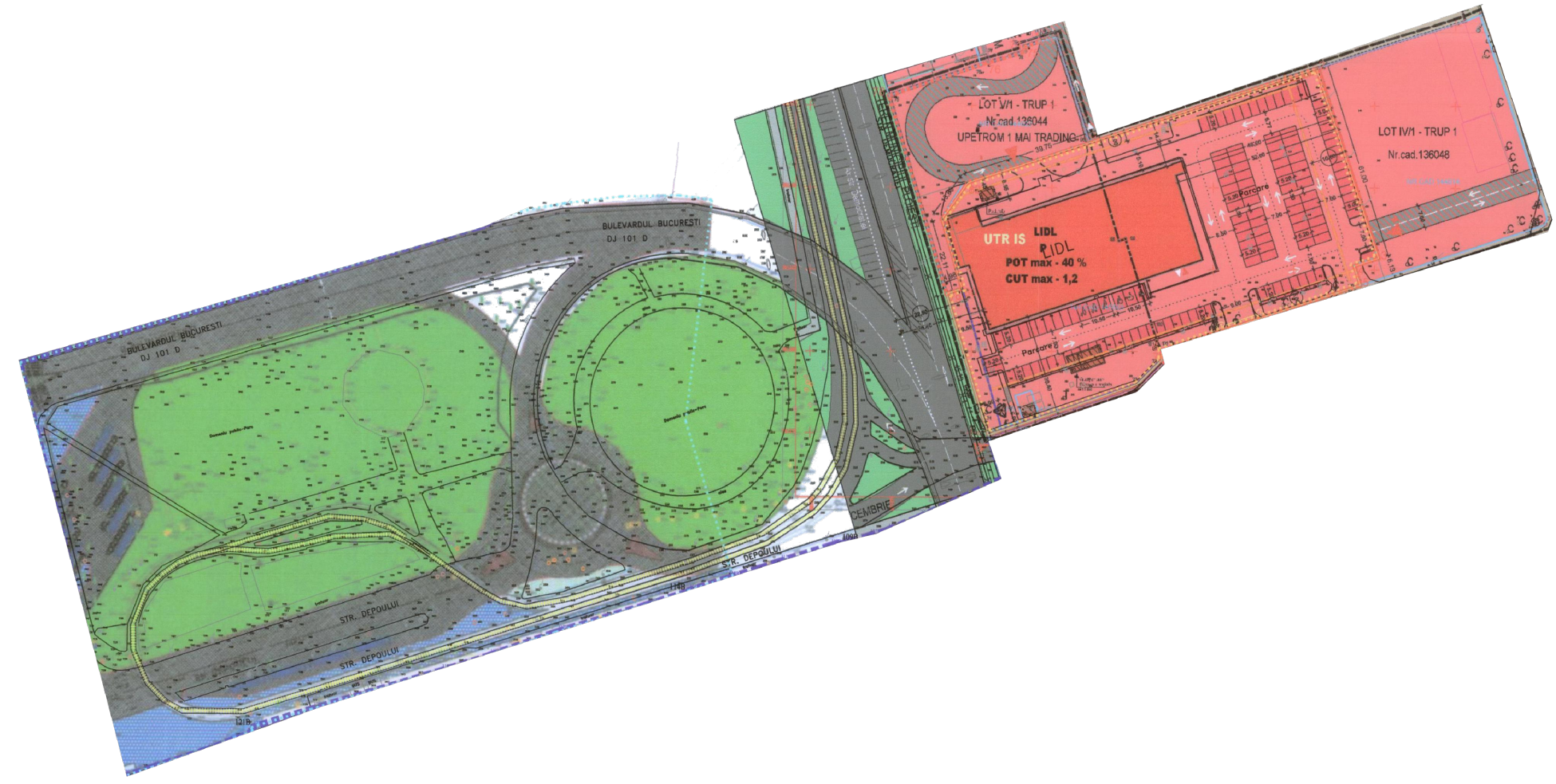
RP-PLT

Faza:

P.U.Z

Nr. planșă:

U 09



PUZ APROBAT PRIN HCL NR.  
230 DIN 29.06.2020

PUZ APROBAT PRIN HCL NR.  
300 DIN 31.07.2018

Inventar de coordonate steroe 1970			
Nr. Pct.	Coordonate pct. de control		Cota
	X [m]	Y [m]	
1A	881968.365	581677.225	5.992
2A	881377.940	581674.320	5.992
3A	881387.430	581666.320	5.992
4A	881388.136	581670.454	5.992
1597	881333.440	581674.400	1.317
5A	881333.440	581674.400	5.404
6A	881333.440	581674.400	1.317
7A	881333.440	581674.400	1.317
8A	881333.440	581674.400	1.317
9A	881333.440	581674.400	1.317
10A	881333.440	581674.400	1.317
11A	881333.440	581674.400	1.317
12A	881333.440	581674.400	1.317
13A	881333.440	581674.400	1.317
14A	881333.440	581674.400	1.317
15A	881333.440	581674.400	1.317
16A	881333.440	581674.400	1.317
17A	881333.440	581674.400	1.317
18A	881333.440	581674.400	1.317
19A	881333.440	581674.400	1.317
20A	881333.440	581674.400	1.317
21A	881333.440	581674.400	1.317
22A	881333.440	581674.400	1.317
23A	881333.440	581674.400	1.317
24A	881333.440	581674.400	1.317
25A	881333.440	581674.400	1.317
26A	881333.440	581674.400	1.317
27A	881333.440	581674.400	1.317
28A	881333.440	581674.400	1.317
29A	881333.440	581674.400	1.317
30A	881333.440	581674.400	1.317
31A	881333.440	581674.400	1.317
32A	881333.440	581674.400	1.317
33A	881333.440	581674.400	1.317
34A	881333.440	581674.400	1.317
35A	881333.440	581674.400	1.317
36A	881333.440	581674.400	1.317
37A	881333.440	581674.400	1.317
38A	881333.440	581674.400	1.317
39A	881333.440	581674.400	1.317
40A	881333.440	581674.400	1.317
41A	881333.440	581674.400	1.317
42A	881333.440	581674.400	1.317
43A	881333.440	581674.400	1.317
44A	881333.440	581674.400	1.317
45A	881333.440	581674.400	1.317
46A	881333.440	581674.400	1.317
47A	881333.440	581674.400	1.317
48A	881333.440	581674.400	1.317
49A	881333.440	581674.400	1.317
50A	881333.440	581674.400	1.317
51A	881333.440	581674.400	1.317
52A	881333.440	581674.400	1.317
53A	881333.440	581674.400	1.317
54A	881333.440	581674.400	1.317
55A	881333.440	581674.400	1.317
56A	881333.440	581674.400	1.317
57A	881333.440	581674.400	1.317
58A	881333.440	581674.400	1.317
59A	881333.440	581674.400	1.317
60A	881333.440	581674.400	1.317
61A	881333.440	581674.400	1.317
62A	881333.440	581674.400	1.317
63A	881333.440	581674.400	1.317
64A	881333.440	581674.400	1.317
65A	881333.440	581674.400	1.317
66A	881333.440	581674.400	1.317
67A	881333.440	581674.400	1.317
68A	881333.440	581674.400	1.317
69A	881333.440	581674.400	1.317
70A	881333.440	581674.400	1.317
71A	881333.440	581674.400	1.317
72A	881333.440	581674.400	1.317
73A	881333.440	581674.400	1.317
74A	881333.440	581674.400	1.317
75A	881333.440	581674.400	1.317
76A	881333.440	581674.400	1.317
77A	881333.440	581674.400	1.317
78A	881333.440	581674.400	1.317
79A	881333.440	581674.400	1.317
80A	881333.440	581674.400	1.317
81A	881333.440	581674.400	1.317
82A	881333.440	581674.400	1.317
83A	881333.440	581674.400	1.317
84A	881333.440	581674.400	1.317
85A	881333.440	581674.400	1.317
86A	881333.440	581674.400	1.317
87A	881333.440	581674.400	1.317
88A	881333.440	581674.400	1.317
89A	881333.440	581674.400	1.317
90A	881333.440	581674.400	1.317
91A	881333.440	581674.400	1.317
92A	881333.440	581674.400	1.317
93A	881333.440	581674.400	1.317
94A	881333.440	581674.400	1.317
95A	881333.440	581674.400	1.317
96A	881333.440	581674.400	1.317
97A	881333.440	581674.400	1.317
98A	881333.440	581674.400	1.317
99A	881333.440	581674.400	1.317
100A	881333.440	581674.400	1.317